

ÉTAT DES LIEUX DU PARC IMMOBILIER EN FRANCE

LES PRINCIPAUX CHIFFRES DU PARC IMMOBILIER FRANÇAIS



**37 MILLIONS DE LOGEMENTS
EN 2020**

82 % DES LOGEMENTS SONT DES RÉSIDENCES PRINCIPALES :

- dont 55 % des logements individuels
- 16 % sont situés dans l'unité urbaine de Paris

18% DE RÉSIDENCES SECONDAIRES

- dont 39 % des résidences secondaires se situent dans les communes hors unités urbaines et autant dans les unités urbaines de moins de 100 000 habitants.

LE LOGEMENT TYPE FRANÇAIS (RÉSIDENCE PRINCIPALE) :

- 77,4% de maisons individuelles de 4 pièces
- Surface moyenne de 81.5m²
- 51% de logements construits avant 1974

L'ÉTAT DU PARC IMMOBILIER FRANÇAIS

- En 2013, 3% des logements présentent un défaut grave d'isolation thermique
- 19% des habitants collectifs se plaignent de bruits nocturnes assez et très fréquents (voisinage, circulation)

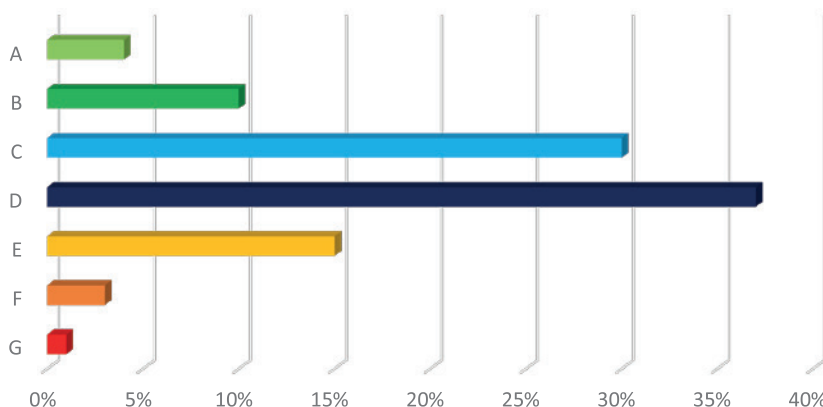
**4,8 MILLIONS DE MÉNAGES SONT EN SITUATION DE PRÉCARITÉ
ÉNERGÉTIQUE EN 2019 (+ 26% PAR RAPPORT À 2016)**

ZOOM

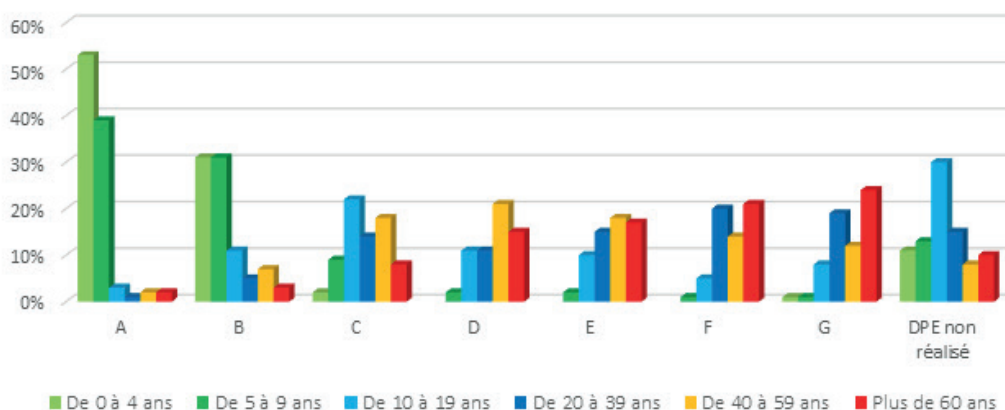
LE PARC LOCATIF SOCIAL AU 1^{ER}/01/2020

- 5 153 000 logements (14% du parc immobilier français)
- 37% d'appartements
- Loyer moyen : 5,6 € / m²
- Âge moyen du logement : 40 à 59 ans

DPE au 1^{er}/01/2020 selon la classe de consommation d'énergie
(parc locatif ayant réalisé un dpe)



Répartition des logements du parc social par classe de DPE "consommation d'énergie"
selon l'ancienneté du logement



(Source : https://www.statistiques.developpement-durable.gouv.fr/sites/default/files/2020-11/datalab_essentiel_231_parco_locatif_social_2020_novembre2020.pdf)

En savoir plus : ufme.fr

Cette fiche est éditée par l'Union des Fabricants de Menuiseries (UFME)
Syndicat professionnel représentatif de la filière française Portes & Fenêtres.